

Foto 1: foro di sondaggio n° 1



Foto 6: foro di sondaggio n° 7



Pianta Piano Rialzato - Scala 1:100

Pianta Piano Primo - Scala 1:100

Inquadramento su Foto Satellitare



LEGENDA

- Murature interne non portanti
- Muratura perimetrale/muratura di tamponamento o cassa vuota composta da due pareti di mattoni forati da 12 cm portante di spessore 30 cm
- Muratura portante in mattoni in laterizio divedito
- Placchi di muratura in mattoni semplici
- Placchi in c.a.
- CT1 Carotaggio sul cordolo in c.a.
- CP1 Carotaggio sul pilastro in c.a.
- FP1 Prelievo barra d'armatura sotto in ds
- P Placeto in c.a.
- T Tave in c.a.
- C Cordolo in c.a.
- Punto di ripresa fotografica
- FP03 Trasduttori piezometrici con tessametri
- 1. Soliti sulla scala annessa sono in latero cemento con ceramiche in c.a. e laterizi in opera a blocchi di alleggerimento in laterizio
- hessesse blocchi = 60cm
- lontepzza foratoio 10 cm
- hessesse blocchi = 50cm
- lontepzza foratoio 10 cm

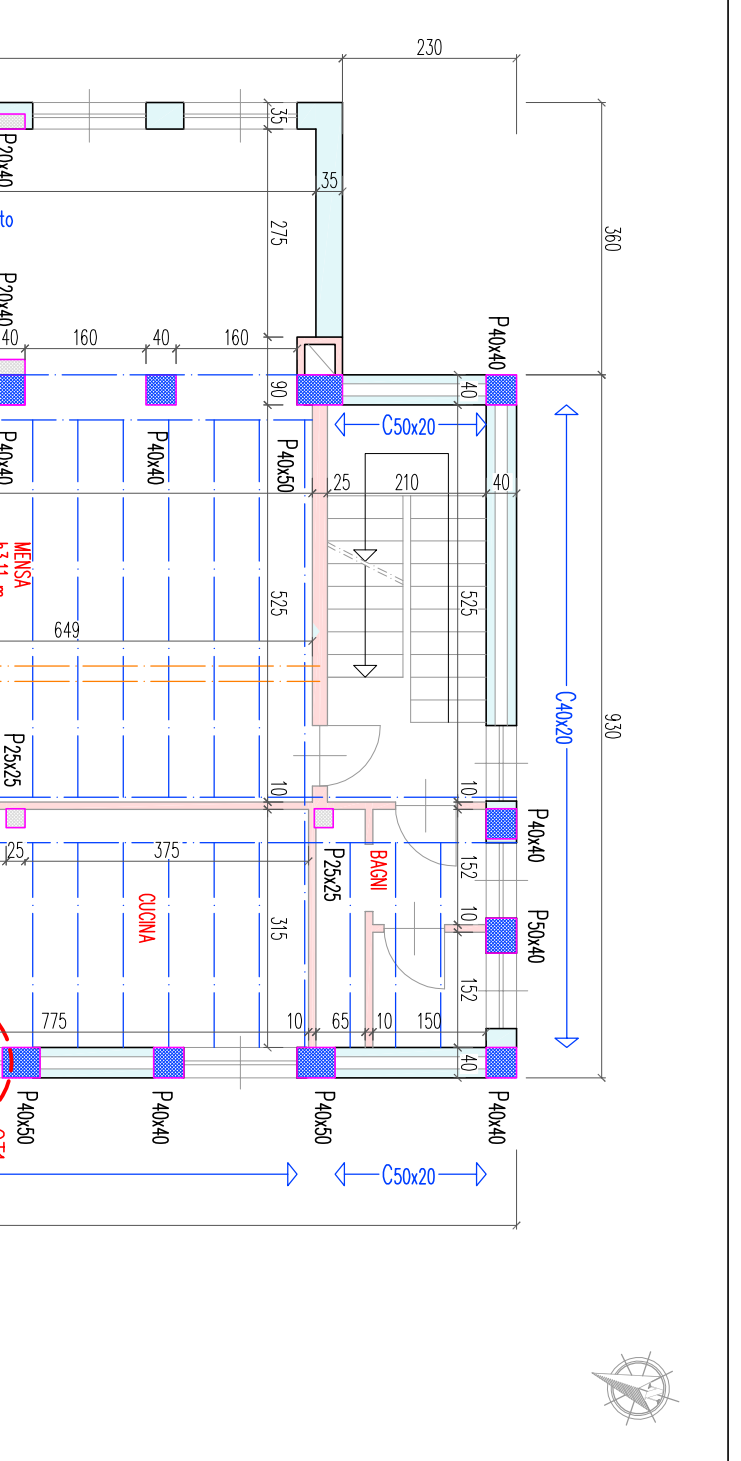


Foto 7: foro di sondaggio n° 8



Foto 3: foro di sondaggio n° 3



Foto 8: foro di sondaggio n° 9



Pianta Piano Seminterato - Scala 1:100

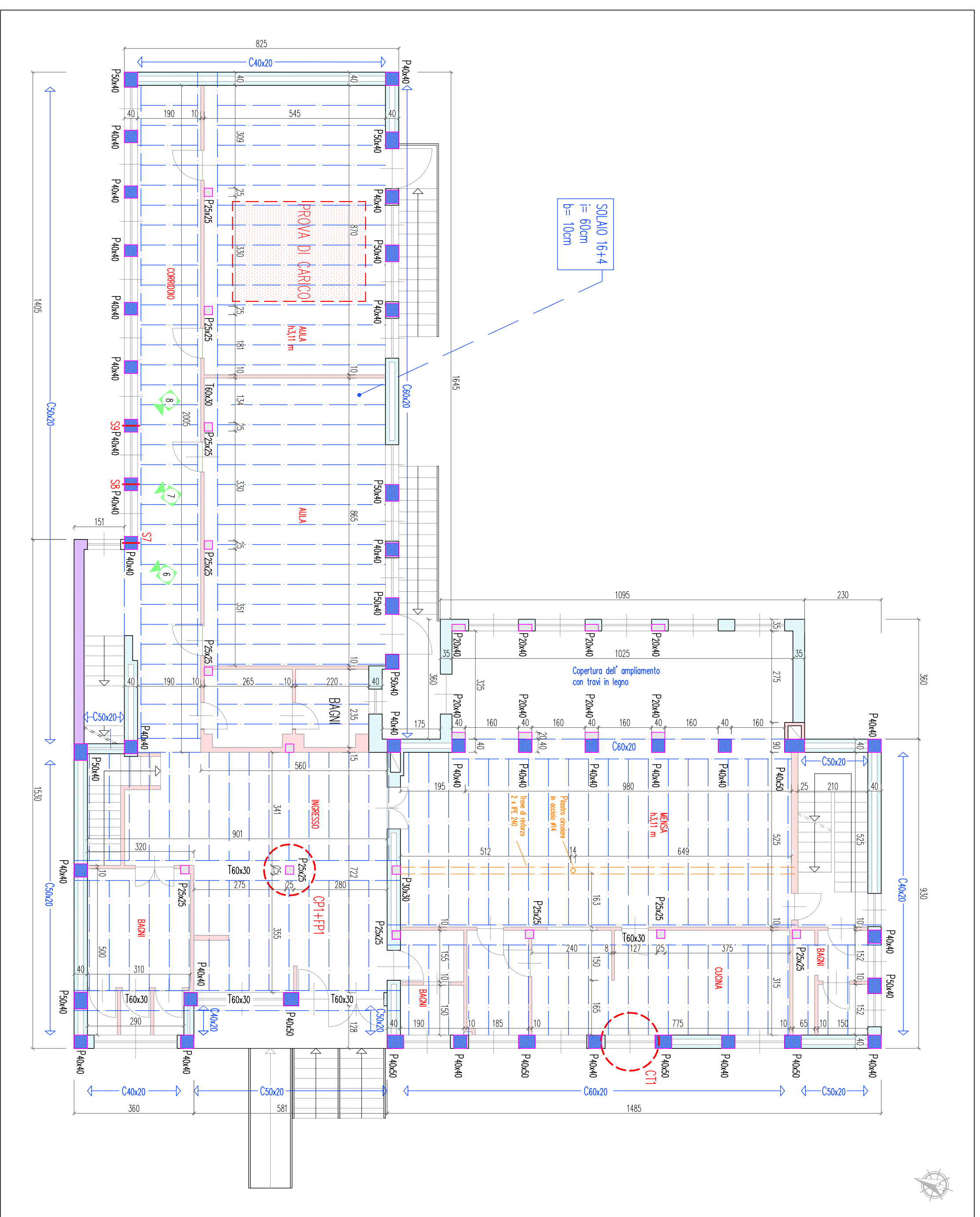


Foto 9: foro di sondaggio n° 10



Foto 4: foro di sondaggio n° 4



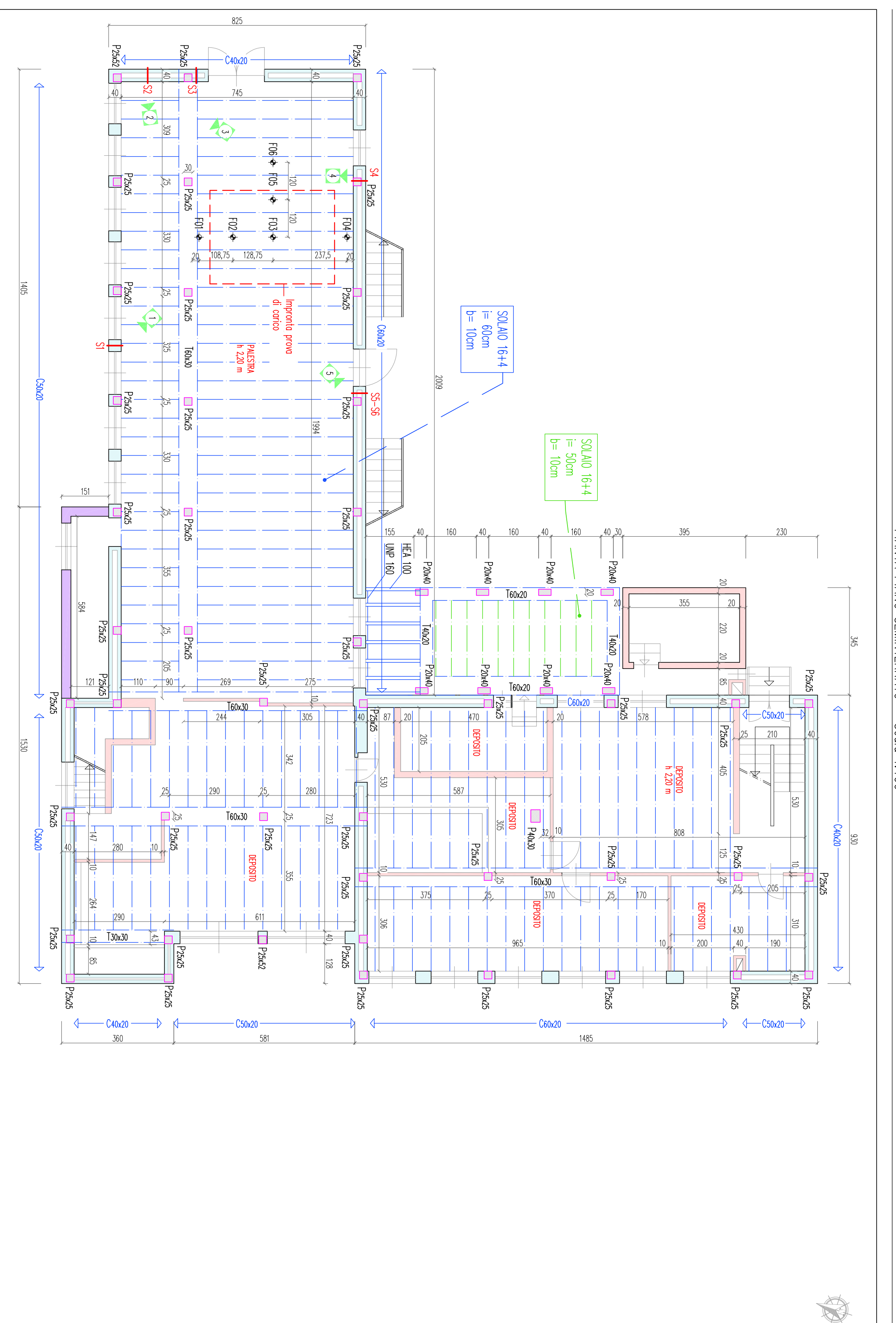
Foto 10: foro di sondaggio n° 11



Foto 5: foro di sondaggio n° 5



Foto 11: foro di sondaggio n° 12



COMUNE DI CASTAGNOLE PIEMONTE

VERIFICA DI VULNERABILITÀ SISMICA DI EDIFICI STRATEGICI O RILEVANTI

SCUOLA MATERNA

SCALAZIONE		REGIONE PIEMONTE		PROVINCIA DI TORINO		COMUNE DI CASTAGNOLE PIEMONTE	
VERIFICA DI VULNERABILITÀ SISMICA							
RILEVIO STRUTTURALE CON INDIVIDUAZIONE DEI PUNTI D'INDAGINE							
GOVERNO DEL LAVORO		SCALA 1:100					
CODICE IDENTIFICATIVO		CODICE CIVITA'		DATUM PROGETTO		PROSPETTIVE	
CST		VWS1		VS		DIS	
ENTRATA IN SERVIZIO		PROSPETTIVE		N° LAVORO		VARIANTE	
1		1		02		01	
<p>1. INGEGNERIA</p> <p>Studio Associato Leving Ing. Giovanni Lopriore Via Cassini, 43 Torino</p> <p>LEVING</p> <p>2. RESPONSABILE CARICO DEL RICOVERIMENTO</p> <p>Geom. Annalisa Favaro</p> <p>TIRATURA</p>							